

Panda Antivirus

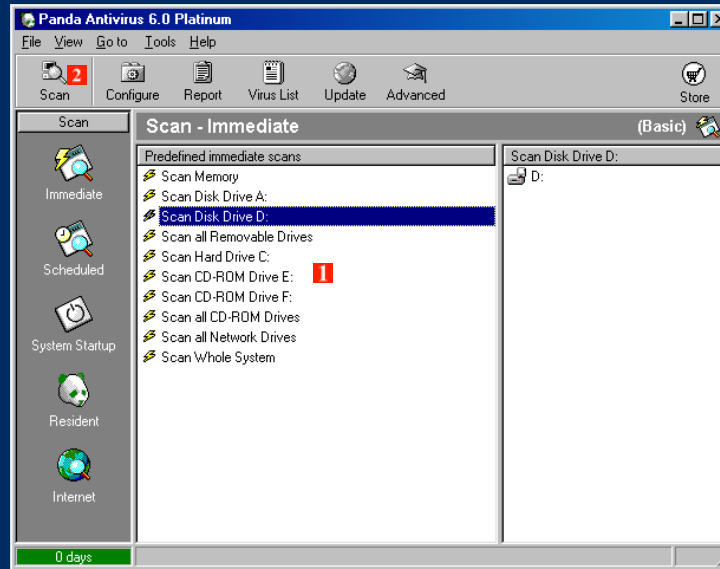
Panda Antivirus on tehokas työkalu virushyökkäysten torjuntaan. Ohjelma käy läpi tietokoneen kiintolevyn ja levykkeet, ja poistaa kaikki mahdollisesti löytyvät virukset välittömästi.

Kun asennat ohjelmaa, sinua pyydetään asettamaan tyhjä levyke levykeasemaan. Ohjelma tekee siitä käynnistyslevykkeen, jonka avulla voit käynnistää tietokoneesi, jos tietokonevirus on tehnyt siitä toimintakyvyttömän.

Ohjelma saattaa löytää tietokoneeltasi viruksen, joka on majoillut koneella jo pitkän aikaa aiheuttamatta mitään ongelmia. Viruksentorjuntaohjelma tai tämä cd eivät silloin ole taruttanut virusta koneeseesi vaan päinvastoin. Vanhan viruksen löytyminen vain todistaa viruksentorjuntaohjelman toimivuudesta.

Ohjelman asennuksen aikana voit huoletta valita ehdotettavat vakioasetukset. Silloin ohjelma säädetään tarkistamaan muisti automaattisesti aina kun käynnistät tietokoneesi.

Panda Antivirus on shareware-ohjelma, joten voit kokeilla sitä ilmaiseksi 30 päivän ajan. Jos päätät käyttää ohjelmia vielä koeajan jälkeenkin, sinun on hankittava käyttöoikeus.



Voit suorittaa virustarkistuksen heti tai laatia tarkan, yksityiskohtaisen tarkistusaikataulun, jonka tietokone suorittaa automaattisesti. Jos haluat suorittaa tarkistuksen nyt, sinun on valittava, etsitäänkö viruksia tietokoneen muistista vai levysemalta. Valitse tarkistettava kohde valikosta **1**. Tarkistus käynnistyy, kun napsautat Scan-painiketta **2**. Kun napsautat jotain vasemmassa laidassa näkyvistä kuvakkeista, valikon sisältö muuttuu.



Immediate

Välitön tarkistus. Tällä toiminnolla voit tarkistaa saamasi levykkeen tai cd-romin.



Resident

Resident-toiminto pitää viruksentorjuntaohjelman jatkuvasti aktiivisena. Se tarkistaa jokaisen levykkeen, jonka laitat levykeasemaan.



Scheduled

Ajoitettu tarkistus. Voit määrätä ohjelman tarkistamaan haluamasi kohteen esimerkiksi tiistaisin.



Internet

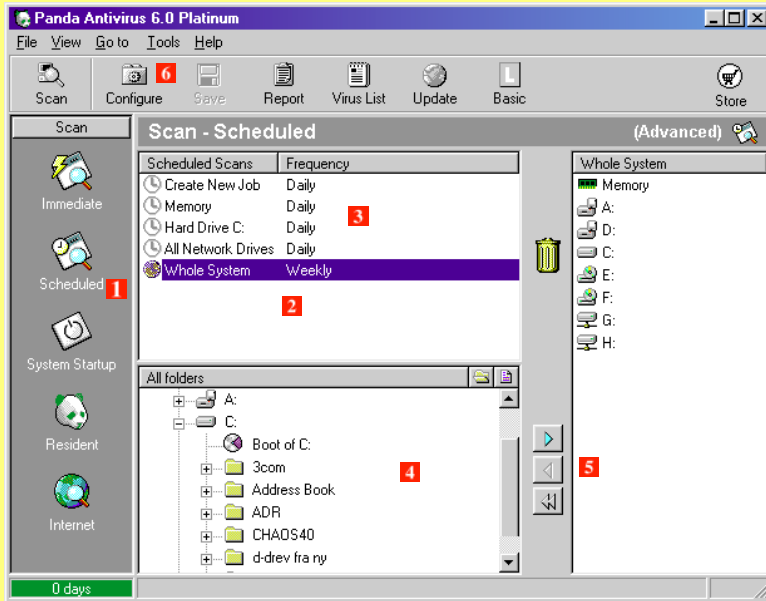
Internet-toiminto tarkistaa automaattisesti kaikki sähköpostiviestit ja Internetistä lataamasi tiedostot.



System Startup

Voit valita, suoritetaanko tarkistus aina tietokonetta käynnistettäessä vai Windowsia käynnistettäessä.

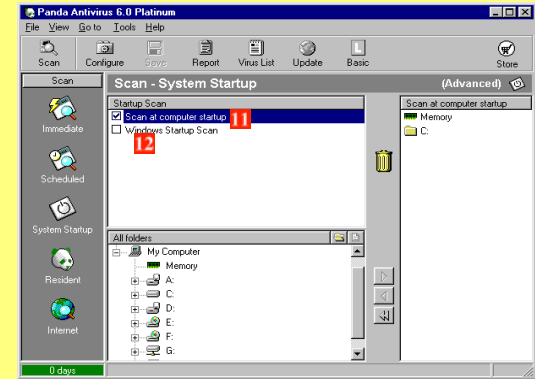
Ajoitettu tarkistus



Avaa ajoitusvalikko napsauttamalla **Scheduled**-painiketta **1**. Voit valita jonkin valmiista tarkistusvaihtoehdoista tai tehdä oman suunnitelmasi. Jos haluat tarkistaa sekä muistin että kaikki levyasemat, voit napsauttaa **Whole System**-rivitä **2**. Silloin viruksentorjuntaohjelma tarkistaa koko järjestelmän kerran viikossa. Jos valitset yläosan **Advanced**-kuvakkeen, näyttö muuttuu kuvan mukaiseksi. Sama asetus on valittava myös silloin, jos haluat muuttaa

tarkistuksen ajankohtaa tai tarkistustiheyttä. Jos haluat tehdä oman tarkistussuunnitelmasi, napsauta **Create New Job**-rivitä **3**. Valitse tarkistettavat levyasemat asemaikkunasta **4** ja siirrä ne tarkistussuunnitelmaan nuolipainikkeen **5** avulla. Napsauta sitten **Configure**-painiketta **6**. Nyt voit valita virustarkistuksen ajankohdan, ja esimerkiksi **Daily** **7** tarkoittaa päivittäistä tarkistusta. **Start Time** ja **Time Limit** määrittävät, mihin aikaan päivästä tarkistus suoritetaan ja milloin tarkistus viimeistään lopetetaan. **Weekly Scheduling** **8** taas tarkoittaa viikoittaista tarkistusta. **Validity**-valinnoilla **9** voit määrittää, minkä ajanjakson sisällä tarkistusten on tapahduttava. Tekemäsi tarkistussuunnitelma aktivoituu, kun napsautat **Enabled**-painiketta **10**.

Käynnistystarkistus



Napsauta **System Startup**-painiketta. Voit säätää ohjelman suorittamaan virustarkistuksen aina kun käynnistät tietokoneen **11** ja/tai kun käynnistät Windowsin **12**. Asemaikkunasta voit valita käynnistystarkistuksessa tarkistettavat levyasemat.

Jos löydät viruksen

Jos Panda Antivirus havaitsee viruksen esimerkiksi levykkeellä, näyttöön avautuu ikkuna, jossa kerrotaan löydetyn viruksen tyyppi ja sijaintipaikka. Ohjelma kysyy, mitä virukselle pitäisi tehdä, ja voit valita esimerkiksi saastuneen tiedoston puhdistamisen. Joissakin tapauksissa sinua kehoitetaan sulkemaan tietokone, asettamaan käynnistyslevyke asemaan ja käynnistämään tietokone uudelleen. Ohjelma kehottaa sinua tekemään käynnistyslevykkeen jo asennusvaiheessa, joten pidä tekemäsi levyke tallessa. On hyvinkin todennäköistä, että ohjelma löytää tietokoneeltasi tai joltakin levykkeeltä viruksen, joka on viettänyt hiljaiseloa. Kaikki tietokonevirukset eivät nimittäin aiheuta toimintahäiriöitä. Siksi löytyvä virus ei ole peräisin tältä cd:ltä, koska takaamme, että levyllä ei ole ainuttakaan virusta.

